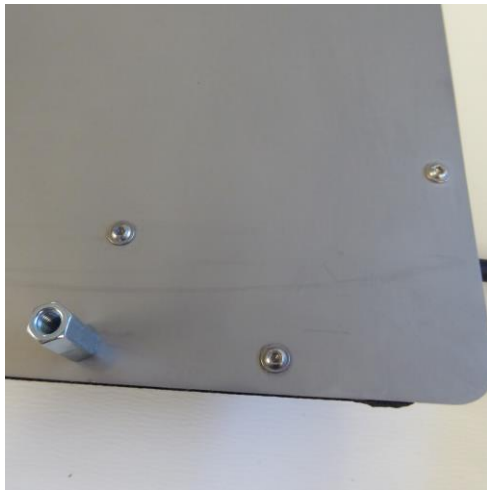


IRX 300



Wichtig!

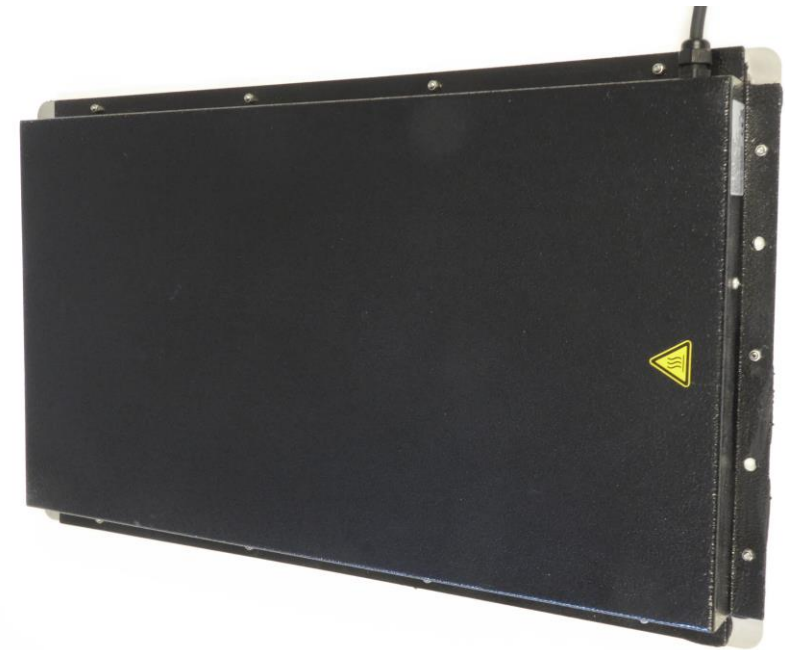
Waschen von IRX darf nur im ausgekühlten Zustand folgen.
Das Gerät entspricht der Sicherheits-**Norm IP 65** (staubdicht, vollständiger Schutz gegen Berührung der Elektroinstallation und Schutz gegen allseitiges Spritzwasser).

Zum Einstellen der richtigen Wirkungsstärke bitte ein Energiemessgerät benutzen.

Benutzerhandbuch

IRX 300

Infrarot –Strahlpanel



IR FILIPS SYSTEMS
Peter Filip
Lauensteinstr.12
D-49328 Melle

Tel.: 5427 9277439
Mobil: 0163 3848234
www.filips-systems.de
info@filips-systems.de

Sehr geehrter Kunde

Die IRX 300 IR-Strahlplatten bieten ein Energetisches System, das seit Generationen die eigene Klasse prägt. Auch die neue Version setzt wieder einen Meilenstein für die nächste Generation.

Sie haben sich für ein hochtechnologisch entwickeltes Infrarotstrahlelement entschieden. Die patentierte Entwicklung mit perfekt abgestimmten Konstruktionsaspekten lässt Sie die vollkommene Effektivität eines IR-Strahlers erleben. Aufgrund der Technologie können über 93% der gesundheitsfördernden Strahlung mit einem Strahlungsspektrum von 4µm bis 10µm vom Körper absorbiert werden. Dies gewährt eine gesunde und wohlige Wärme.

Mit dem Erwerb unseres Elements haben Sie ein ökonomisches Produkt erworben und leisten damit zusätzlich einen wichtigen Beitrag zum Schutz der Umwelt.

Bitte lesen Sie unbedingt die Gebrauchsanweisung und die beigefügten Sicherheitshinweise gründlich durch.

Wir wünschen Ihnen viel Freude mit Ihrem neuen Produkt.

Ihr IR Filips Systems Team

Garantiebestimmungen, Gewährleistungsbeschränkung

- Der Hersteller gewährleistet, dass die ausgelieferten Produkte zum Zeitpunkt der Übergabe eine etwaige, vereinbarte Beschaffenheit haben, bzw. frei von Sachmängeln sind.
- Die Firma gewährt für Fabrikationsfehler eine Garantie von 2 Jahren für Heizelemente.
- Von der Garantie ausgeschlossen sind: die gewaltsame Beschädigung, die unsachgemäße Handhabung, Beschädigung durch fehlerhafte elektrische Installation, Manipulation am Gerät und Reparaturarbeiten von Dritten, zweckentfremdeter Einsatz, übermäßige Belastung oder natürliche Abnutzung.
- Um Garantieansprüche geltend zu machen, ist die Warenrechnung inkl. Lieferschein vorzuweisen.
- Die Garantie für die angelieferte Ware beginnt ab dem Lieferscheindatum.
- Die bei Erstenergieberechnung entstandenen Energiekosten sind als Richtwert zu verstehen. Der Hersteller kann für von diesem Richtwert abweichende Energiekosten nicht haftbar gemacht werden.



EG-Konformitätserklärung

Für folgendes Erzeugnis:

IRX Infrarot –Strahlpanel

Die Firma «IR Filips Systems» bestätigt, dass alle Produkte den Vorschriften, insbesondere den Schutzanforderungen, entsprechen, die in der Richtlinie der Europäischen Gemeinschaft zur Angleichung der Rechtsvorschriften festgelegt sind.

Diese Erklärung gilt für alle identischen Exemplare des Erzeugnisses, die nach den beigefügten Entwicklungs-, Konstruktions- und Fertigungszeichnungen und Beschreibungen, die Bestandteile dieser Erklärung sind, hergestellt werden.

Zur Beurteilung des Erzeugnisses wurden folgende einschlägige harmonisierte europäische Normen herangezogen, deren Fundstellen im Amtsblatt der Europäischen Normen einzusehen sind.

Die Normen, denen unsere Produkte entsprechen, sind:

- DIN EN 60335-1: 2-30: 2000 (Sicherheit elektrischer Geräte)
- DIN EN 60529: 2000 (Schutzarten)
- Darstellung in Anlehnung an DIN VDE 0470, DIN EN 60 529, IEC 60529: IP65
-

Diese Erklärung ist verantwortlich von folgendem Hersteller abgegeben:

Unternehmensbezeichnung: IR FILIPS SYSTEMS – Peter Filip
Anschrift: Lauensteinstr. 12, D-49328 Melle
Telefon / Telefax: Tel.: 05427 9277439
Name des Unterzeichners: Peter Filip
Stellung im Unternehmen: Inhaber

Melle, den 01.03.2020

Dimmer mit ON/OFF Funktion und Signal-LED



Skala:

- 0-4 Einschaltmodus
- 5 – 40Watt
- 6 – 80Watt
- 7 – 140Watt
- 8 – 195Watt
- 9 – 225Watt
- 10 – 264Watt

IRX 300 Technische Daten

Maße IRX300 in mm:	B = 300, L = 510, H = 25
Abdeckung bei IRX300 in mm	Edelstahl, B = 300; L = 510; Stärke = 1,5
Netzanschluss Betriebsart	220 – 240 V, 50/60Hz AC 240V / 270W
Leistungsaufnahme	250-270Watt bei 230V
Leistungsaufnahme Ø IRX300	60Watt /h (Abferkelbucht mit Abdeckung) 130 -150Watt/h (Flat-Deck mit Abdeckung)
Gewicht IRX 300	ca. 4,2 kg
Betriebstemperatur: Strahlelement (Stahlblech) Abdeckung (Edelstahl)	Max. ~ 185°C Max. ~ 55°C
Steuerungsoptionen	1. Dimmer (0-100%) mit ON/OFF Funktion 2. Digitale Controller FS 161 mit Temp. Sensor NTC
Anwendung	Abferkelbuchten, Flat Deck, Bio-Höfe
Wasserfestigkeit	IP65
Sicherheit	Thermoelement bei 200°C schaltet auf AUS und bei 185°C AN.
Montage	- Aufhängen - Feste Montage unter Abdeckung

Betriebshinweise:

Bitte beobachten Sie das Verhalten der Tiere um eine optimale Temperatur einzustellen.

- Die Klimatisierung in Raum stabilisiert sich (Feuchtigkeit- und Temperaturverhältnisse) nach ca. 24Std.
- Bei Ersteinsatz (nach Waschen der Bucht) die Temp. auf max. einstellen. Nach ca. 3Std. um 50% reduzieren (Energiesensor benutzen) und die Umfeld-Temperatur in der Bucht kontrollieren.
- Bei bemerkten intensiven Bewegungen der Ferkel, d.h. ständig Änderung der Lage, die Temperatur um weiteren 10% runter setzen.
- Beim weiteren unruhigen Verhalten der Ferkel die Temp. soweit runter reduzieren, bis die Ferkel den Wohltuenden Energiefluss finden.

Wichtig! Eine optimale Einstellung der IRX Panels sorgt für optimales Klima und spart die Kosten.

Das ruhige Verhalten der Ferkel und Seitenlage beweisen, dass die Temperatur (Energiefluss) perfekt abgestimmt ist. Die Auswirkung der Strahlung ist zu beurteilen erst wenn die Ferkel eine feste und wohlige Position finden, d.h. sich ruhig und nicht aggressiv verhalten.

- Um die beste Effizienz zu erreichen, die Temperatureinstellung je Änderung des Verhaltens der Ferkel vornehmen, Bitte zeichnen Sie auf der Skala mit Marker die Erfahrungswerte, so dass Sie immer auf die gleiche Auswirkung ansteuern können.
- Die Temperatur des Raumes so einstellen/reduzieren (zusätzliche Heizung), dass die Ferkel außerhalb des Strahlungsfeldes nicht frieren. Unsere Erfahrungswerte bestätigen eine optimale Raumtemperatur von 22-24°C.

Sicherheitshinweise:

1. Das Heizgerät nur an Netz 230V anschließen.
2. Das Gerät nicht in Wasser tauchen
3. Keine selbständigen Reparaturen vornehmen. Bzgl. der Reparatur immer mit dem Hersteller oder dem Vertrieb in Kontakt treten.
4. Die Strahlfläche nicht anfassen, wenn Element in Betrieb sich befindet (Temp. bis 185°C möglich).

MONTAGE - Hinweise

1. Bei der Montage bitte auf die Strom- und Steuerungsleitung, Stallgeeigneten Steckdosen aufpassen, entsprechend vor Zugang /Beißen der Ferkel schützen.
2. Das Strahlelement ist auch zu Aufhängen auf einer Kette vorbereitet.
3. Mehrere Elemente bitte nur mit Absprache des Elektrofachmanns anschließen, je Element verbraucht max. 270Watt/240 Volt deswegen bitte achten Sie auf entsprechende Leitungsausführung.
5. Bei Einbau unter einer Abdeckung die Abstandbolzen (5cm Lang) mit den Schrauben M5 bis M8 an den vorgesehenen Löchern montieren.
6. Das Steuerungsgerät in greifbarer Höhe oder an der Buchtabdeckung befestigen. Bitte lassen Sie die Montagearbeiten durch Elektriker durchführen.



Montagemassen für IRX 300

