

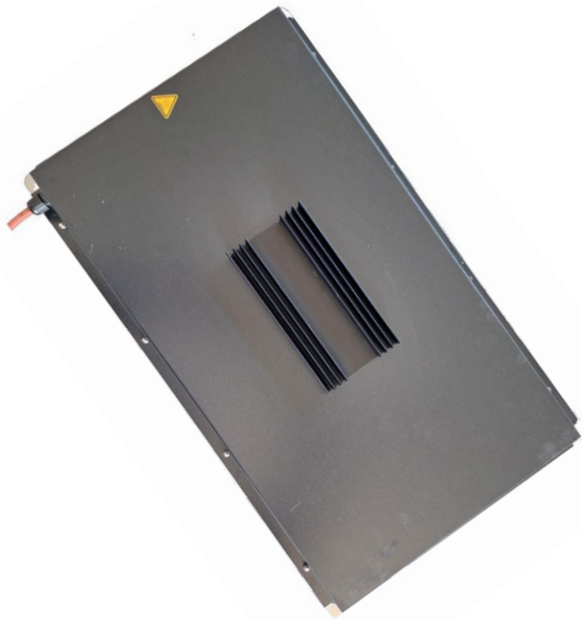
VORTEILE AUF EINEM BLICK

FILTech 200 / 250 / 500

FILTech 250

254W/230V

L=51cm; B=30cm; H=2.5cm



FILTech 200

200W/230V

L=76,5cm; B=15cm; H=8cm



FILTech 500

508W/230V

L=101cm; B=30cm; H=2.5cm



IRX-Wärmeelemente unterstützen in allen Haltungsformen:

- **schnelle Wundheilung** durch anti-bakterielle Wirkung der Infrarot-Wärme
- **erhöhte Überlebensrate** durch Stärkung des Immunsystems
- **erhöhter Gewichtszuwachs** durch verbesserte Durchblutung
- **Energieersparnis** durch gezielte Wärmezufuhr ohne Zuglufteffekt
- **leichte Reinigung** durch optimierten Spritzwasserschutz (IP65 Norm)
- **Langlebigkeit** durch optimierten Rostschutz und Pulverbeschichtung
- **Umsatzsteigerung** und schneller Return-On-Invest
- **2-Jahre**-Herstellergarantie

Die moderne Landwirtschaft muss sich vielen, teilweise schwierigen Herausforderungen stellen.

Als Stallausrüster kennen Sie die Anforderungen aus Politik und Gesellschaft genau und unterstützen Ihre Kunden bei der praktischen Umsetzung für erfolgreiche Zucht.

Die Gesundheit der Tiere entscheidet über die Zukunftsfähigkeit und wirtschaftlichen Erfolg.

Der Anteil an schwachen und kranken Tieren muss aus ethischer und wirtschaftlicher Verantwortung reduziert werden, **Tierschutzgesetz § 15**

In der Ferkelzucht entstehen vermeidbare Verluste durch nachteilige Haltungsbedingungen.

- **Das Erdrückungsrisiko** ist trotz Rotlichtlampen und Gittern hoch.
- **Wunden** durch Kastration, Kupieren und Bisse beeinträchtigen das gesunde Wachstum/ verursachen Kosten und Qualitätsverlust durch Antibiotikaeinsatz.
- Große Buchten mit hoher Stückzahl erhöhen die **Unruhe** und verschlechtern Entwicklung und Gewichtszunahme der Ferkel.

Wir haben uns genau diesen Problemen gestellt und für Stallneubaten/ –umbauten ein Konzept erarbeitet, um die **Verluste in der Ferkelzucht zu minimieren**.

Das IR FILIPS SYSTEMS WÄRMEKONZEPT bietet ein Modul das aus drei Komponenten besteht:

- **Abdeckung** in verschiedenen Abmessungen
- **Infrarot** Wärmeelement FilTech 200 / 250 / 500
- **Steuerung** (Schalter, Dimmer oder Temperatur-Controller)

Die Infrarot-Energie der Wärmelemente von IR FILIPS SYSTEMS gleicht nicht nur das Wärmedefizit der Ferkel aus, sondern wirkt sich nachhaltig positiv auf die Gesundheit und das Verhalten der Tiere aus. In Verbindung mit Abdeckung und Steuerung ist so ein einfach zu montierendes Modul entstanden, das maximale Energieeffizienz und Tiergesundheit verbindet.

INFRAROT Wärme IST GUT FÜR DICH... (ZÜCHTER)



IHR Gewinn

1. FILTech 200 / 250 / 500 eignet sich in verschiedensten Anwendungen der Tierzucht (Ferkelbucht, Krankenbucht „Tierschutzgesetz § 15“, Ferkelaufzucht, Ammebucht, Kelberzucht, Hühnerzucht, etc.).
2. Einfache Handhabung
3. Schnelle Amortisation der Investitionskosten.
 1. bis 2 mehr abgesetzte Ferkel bei 2-Zonen-Bucht 40,-€ bringen bis **80,-€**
 2. Reduzierte Medizin und Arztkosten 5,-€ / Ferkel x 13= **65,-€**
 3. Keine Gas-Wasser-Bodenheizung nötig **7.75€** (Angaben Haus Düsse)
 4. Bei Anwendung von IRX Strahler in Flat-Deck erreichen bis 2kg an Gewicht mehr in 40Tagen (Lehr- und Versuchszentrum Futterkamp Studie).
4. leichte Reinigung durch optimierten Spritzwasserschutz (IP65 Norm)
5. Langlebigkeit durch optimierte Pulverbeschichtung

Zusammen Ersparnisse pro Wurf ca.

80,00€ + 65,00€ + 7,75€ = 152,75€

Bei den Anschaffungskosten der FILTech 200 oder FILTech 250 über 199,-€ (ohne MwSt.) kommen Sie in kurze Zeit zu voller Amortisation der Investition.

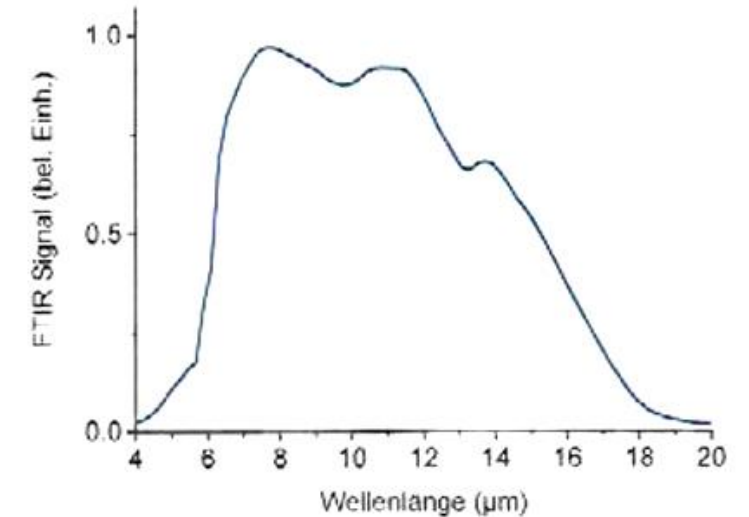
Steuerlich gesehen kann das Produkt in gleichem Monat abgeschrieben werden (Abschreibungsgesetz) somit können weitere **30%** (durchschnittlicher Steuersatz) abgerechnet werden.

INFRAROT Wärme IST GUT FÜR MICH



1. FILTech 200 / 250 /500 arbeiten mit der Kerntemperatur um 200°C, was bildet sehr effizientes Infrarot Spektrum, das dem IR Spektrum der Schweine und Menschen entspricht. Zwischen 6 und 9µm entsteht das Bioresonanz (Biofrequenz zu Körperspektrum) zwischen den Elementen und den Körpern. Damit wird die Energie bis über 93% übertragen.
2. Die Strahloberfläche erwärmt sich bei FILTech 250 bis 165°C, und bei FILTech 200 bis 135°C, was für perfektes Wohlklima sorgt.
3. Die Dissertation beweist die medizinische Wirksamkeit der IR Strahlung (Doktor-Arbeit Ferkelzucht von Frau Dr. Laura Strauch und Pferdeanwendung von Frau Dr. Sonja Kotzinger).
 1. Schnelle Wundheilung durch anti-bakterielle Wirkung der Infrarot-Wärme
 2. Erhöhte Überlebensrate durch Stärkung des Immunsystems
 3. Erhöhter Gewichtszuwachs durch verbesserte Durchblutung

Helmholz Institut für Ionen Strahlphysik, Dresden



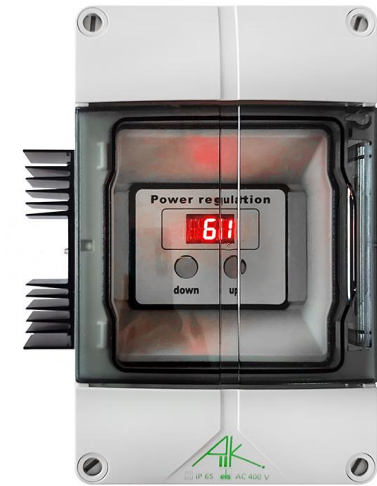
Dimmer FS 300
300W/230V



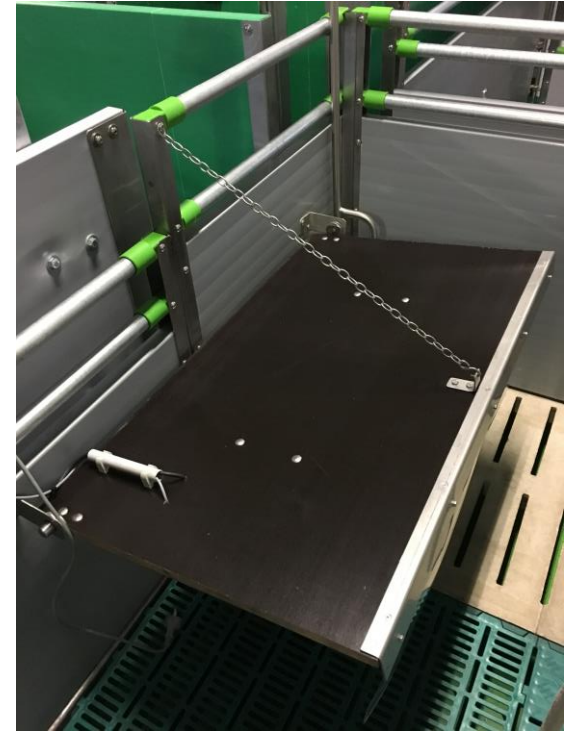
Digitale Temperaturcontroller
FS100A 300W/230V



Dimmer FS 2000
2000W/230V



Anwendungen nach dem
Tierschutzgesetz § 15



Verbindungsbeispiel

