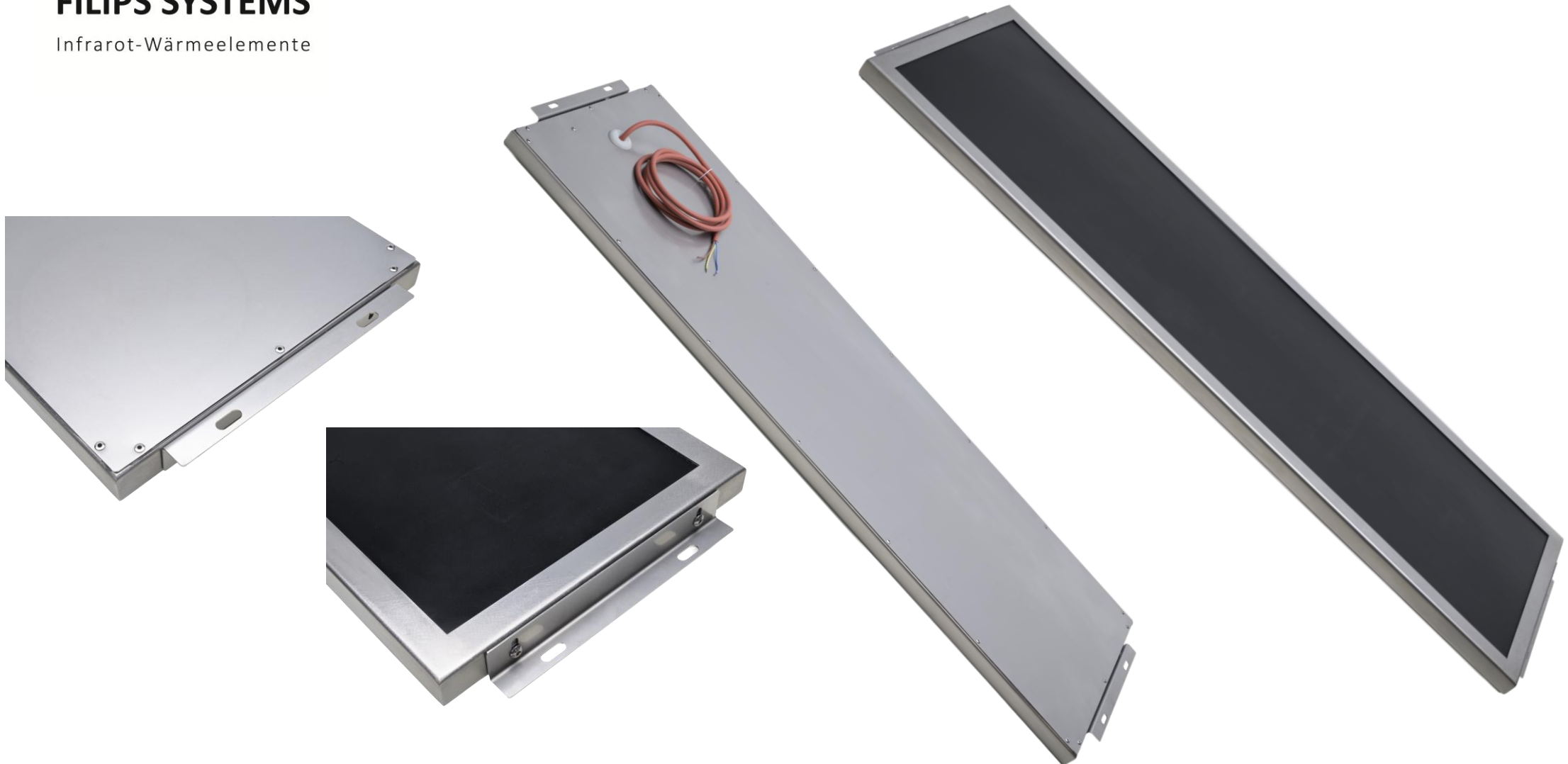


IR
FILIPS SYSTEMS
Infrarot-Wärmeelemente

CNT 300 **- Carbon-Nano-Tube -**



CNT 300

- **GARANTIERT LANGLEBIG (2 Jahre Garantie)**
- **GESUND & EFFIZIENT (Biofrequenz 4µm bis 12µm)**
- **EINFACHE STEUERUNG**
 - Dimmer 0 -100%
 - Digital-Control mit Sensor
 - Sparschalter 100% zu 50% (300W / 150W)
- **SICHER & SPARSAM (IP68 - WASSERBESTÄNDIG und bis 50% sparsamer als andere Systeme)**



Urkunde

über die Eintragung des
Gebrauchsmusters Nr. 20 2018 004 913

Bezeichnung:
Infrarot-Strahler - zur Erwärmung, Raumklimatisierung von Tierzuchtanlagen,
Wohnräumen sowie Therapie

IPC:
H05B 3/12

Inhaber/Inhaberin:
Filip, Peter, 49324 Melle, DE

Tag der Anmeldung:
23.10.2018

Tag der Eintragung:
21.12.2018

Die Präsidentin des Deutschen Patent- und Markenamts

Cornelia Rudloff-Schäffer

Cornelia Rudloff-Schäffer

München, 21.12.2018



Die Voraussetzungen der Schutzzfähigkeit werden bei der Eintragung eines Gebrauchsmusters nicht geprüft.
Den aktuellen Rechtsstand und Schutzzumfang entnehmen Sie bitte dem DPMAregister unter www.dpma.de.



Seit Patentanmeldung 2018:

- 6 Jahre weitgehende technologische Tests zur IR CNT-Technologie
- Weiterentwickelte laminierte Kohlenstoff-Nanoröhrchen (CNT) mit hochfesten thermoplastischen Polymerfasern
- erzeugt über 95% Emission der Infrarotwärme
- weniger Energiekosten
- Geringe Wartungserfordernis
- Neues innovatives Wärmestrahler-Modul mit maximaler Energieeffizienz

universales Modul verbindet Erfolg in der Tierzucht mit einem modernen Wärmekonzept.

- neue Einsatzmöglichkeiten, wie Umkleiden, Wohnräume, Badezimmer, etc.

DISSERTATION (Auszüge)

(Dr. Laura Strauch 2014)

„Tendenziell zeigten Ferkel bei Haltung auf Infrarotplatten mit Abdeckung im Sommer und Winter die **besseren Zunahmen**. [...]

Des weiteren **heilten die Kastrationswunden** der Ferkel auf Infrarotplatten mit Abdeckung auch signifikant besser ab. Die besten Heilungsergebnisse waren jeweils bei Nutzung der Infrarotplatten mit Abdeckung zu verzeichnen. [...]

Die **Nabelrückbildung** im Sommer war bei der Beurteilung am siebten Lebenstag als auch am 14. Lebenstag der Ferkel auf den Infrarotplatten **jeweils signifikant besser zurückgebildet**. [...] Die Haltung der Ferkel auf Infrarotplatten die Rückbildung des Nabels positiv beeinflusst wird. [...]

Die positive Wirkung der Infrarotstrahlen kann durch eine **bessere Durchblutung und erhöhten Sauerstoffpartialdruck im Wundgebiet** sowie durch einen **Schmerz reduzierenden Effekt** und eine **Stimulation des Immunsystems** erklärt werden. [...]

Ergebnisse nutzen und Technologie weiter perfektionieren!

- Die Gesundheit und das Wohlbefinden der Ferkel erhalten und steigern
- Wachstumsraten der Ferkel steigern
- Immunsystem stärken
- Das Stallklima optimieren
- Durch Energieeffizienz sparen
- Optimale Wärme steuerbar machen
- Ausschluss von weiteren Heizsystemen
- Rentabilität des Betriebes steigern

Weitere Vorteile der CNT - 300

- gleichmäßige Oberflächentemperatur und eine schnelle Aufwärmung der gesamten Oberfläche bei 300W; PET-Kunststoffoberfläche (diese Art von Material hat die beste Durchdringungseffizienz für die Infrarotwelle)
- optimale Polarisation des Lichtes und Temperatúrausbreitung
- bis 50% sparsamer als herkömmliche Heizsysteme durch optimale Steuerung
- robust und strapazierfähig
 - erhöhter Standard für die Betriebssicherheit sowie Belastbarkeit durch hochwertige, nicht brennbare Materialien, Mehrschicht-Isolierung, Pulverbeschichtung und Edelstahl
- maximale Effizienz
 - bis zu 98% der aufgenommenen Energie wird in Infrarot – Wärmestrahlung umgewandelt
- modernes Design
- Vielseitig einsetzbar
 - Ferkelneist, Büro, Wohnräume, Duschaum, Umkleide, Keller, Werksatt, Arbeitsplatz, Campingwagen oder Ferienhaus, etc.

✓ **100% SICHERHEIT**

- unbrennbar
- Isolierung nach höchstem Standard
- mechanisch & elektrisch gesichert
- IP 68



✓ **KOSTENSPAREND**

- energiesparend & günstig im Betrieb.
- die Leistung von 300W ist für eine Fläche von 3-8 m² ausreichend

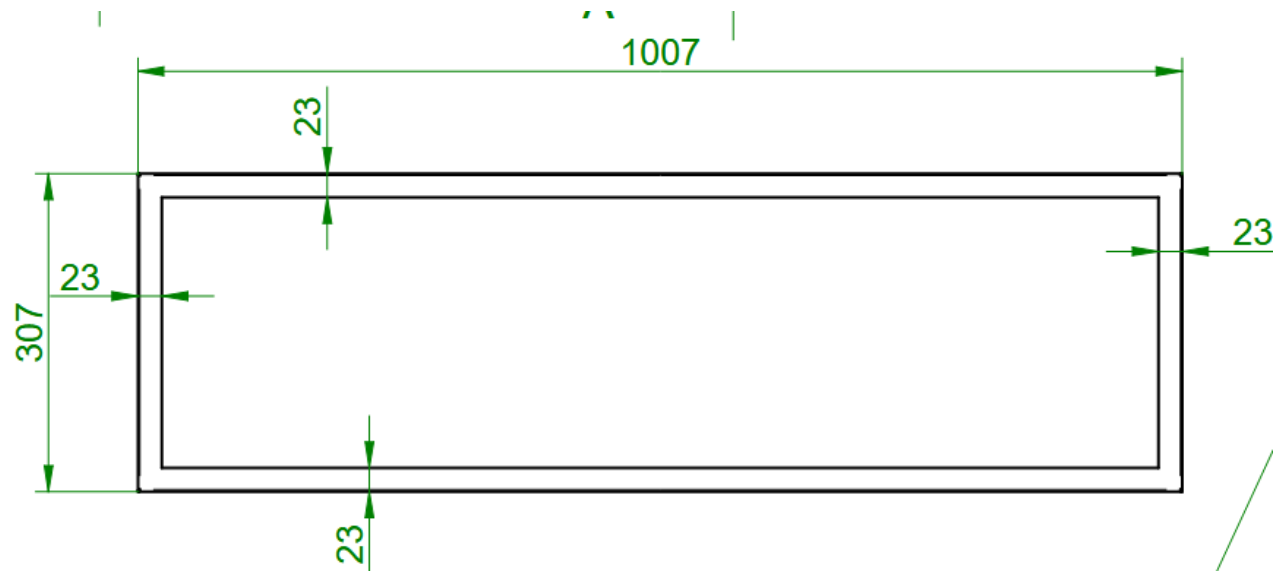
✓ **ZEITLOSES DESIGN**

- 25mm dünn
- einfach Montage wie ein Bild an der Wand

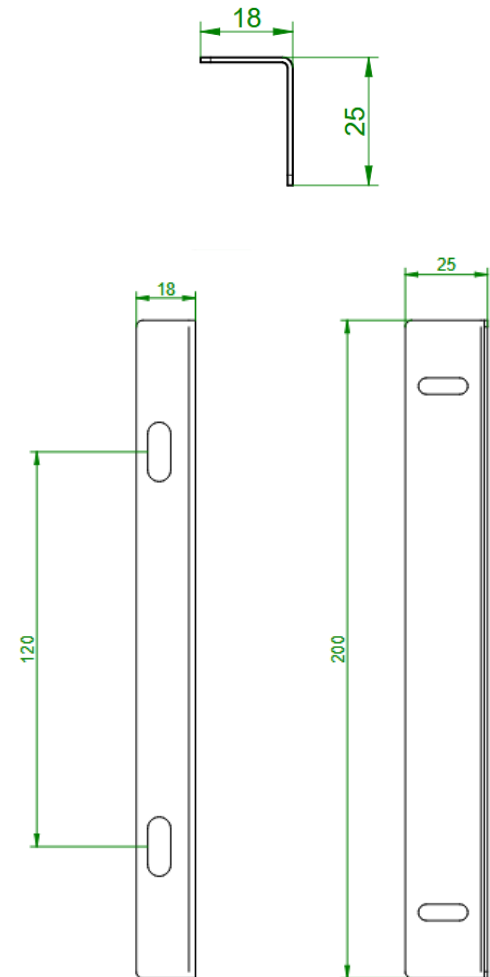
Technische Daten

Größe in mm	B = 300, L = 1020, H = 25
Rückwand in mm	Edelstahl, B = 300; L = 1020; Stärke = 1,0
Strahlseite	Polymer (PET) laminiert mit Epoxidharzplatten
Netzanschluss / Leistung	300W/240 V, 50/60Hz
Zuleitungskabel	Standard: 2,5 Meter
Gewicht	4.5 kg
Betriebstemperatur:	
Oberfläche	Max. ~ 115°C
Abdeckung	Max. ~ 60°C
Steuerung	Dimmer FS300 mit ON/OFF Funktion; Controller FS- STC-100A mit Temp. Sensor; Dimmer FS5000 – Digital; Sparschalter 50%;
Anwendung	Büro, Wohnräume, Duschaum, Umkleide, Keller, Werksatt, Arbeitsplatz, Campingwagen oder Ferienhaus, etc.
Anwendung in der Zucht	Abferkelbuchten, Flat Deck, Rescue Box,
Wasserfestigkeit	IP68
Montage	Verschraubung an Abdeckung oder Wand

Technische Skizzen



Montage Winkel
Verschraubung M6



Zubehör

Schalter



LED-Spot



Dimmer FS5000

